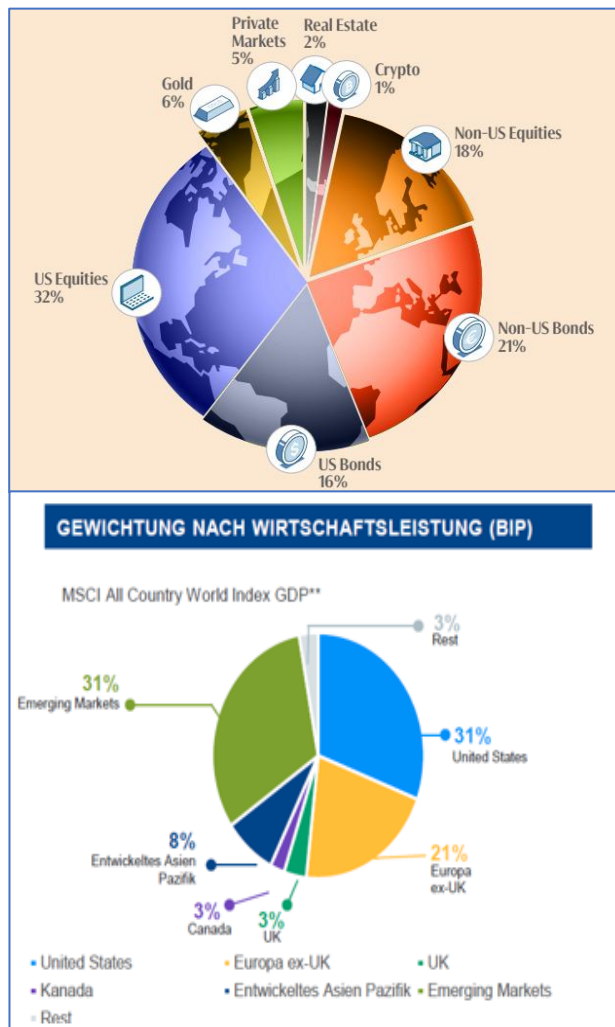


## Alle investierbaren Vermögenswerte der Welt auf einen Blick!

Kann die Vermögensaufteilung der 261 Billionen USD eine Anlagestrategie sein?

Das **Chartbild der Woche** zeigt die Anteile der Anlageklassen aller weltweit investierbaren Vermögenswerte in Prozent. Lesebeispiel: Crypto machen 1 %, Gold 6 %, US-Anleihen 16 % des investierbaren Weltmarktkapitals aus. Graphik 2 zeigt die Gewichtung nach Wirtschaftsleistung in einem Weltdepot. Lesebeispiel: Die USA haben einen Anteil von 31 % an der Weltwirtschaftsleistung. Quelle: Pioneer Investment Briefing (Textauszüge) Goldman Sachs mit eigenen textlichen Ergänzungen.



**Gottfried Urban**  
Geschäftsführer  
Dipl. Bankbetriebswirt

Wie sinnvoll ist ein Portfolio, das sich aus dem global investierbaren Kapitalstock zusammensetzt? Am Markt existiert dafür unter anderem die Bezeichnung „Weltportfolio“, die auch Goldman Sachs in einer aktuellen Studie verwendet. Da das sprachlich dem MSCI World ähnelt, der ein reiner Aktienindex ist, sprechen wir vom „Alles-auf-einmal-Portfolio“.

**Alle investierbaren Vermögenswerte haben einen Wert von 261 Billionen US-Dollar**, so Goldman Sachs. Fairerweise muss gesagt werden: Auch das deckt nicht das gesamte Anlageuniversum ab. Der Wert vieler Rohstoffe und Immobilien, von Ackerland und Kunst, oder auch von geistigem Eigentum, kann kaum erfasst werden.

### Performance:

Seit 1990 erzielte das Alles-auf-einmal-Portfolio eine nominale Rendite von 6,4 Prozent pro Jahr (real 3,7 Prozent pro Jahr). Globale Aktien erzielten seit 1990 nominal 8,2 Prozent pro Jahr (real 5,5 Prozent).

### Komposition:

Aktien gewinnen an Bedeutung, liegen aber unter ihrem Anteil von durchschnittlich 60 Prozent in den 1990er-Jahren.

### Eine gute Anlagestrategie?

Goldman Sachs schreibt, dass ein 60/40-Portfolio (60 Prozent Aktien, 40 Prozent Anleihen) auf risikobereinigter Basis eine bessere Performance erzielt hätte (nominal 7,1 Prozent, real 4,3 Prozent pro Jahr). Der geringe Anteil alternativer Anlagen im Alles-auf-einmal-Portfolio schmälert zudem Diversifizierungsvorteile, so die US-Bank.

**Alternative Strategie: Gewichtung nach dem Anteil der Wirtschaftsleistung der Regionen an der gesamten weltweiten Wertschöpfung (Graphik 2).**



## Glossar (Verlinkungen)

Verlinkung zur Studie: [Global Strategy Paper Investing in Everything, Everywhere, All at Once](#)

### Nützliche Informationen zum Investmentsparen!

- CdW 36/2024: [Vier wichtige Regeln für den Vermögensaufbau mit Fonds](#)
- CdW 18/2023: [Wir vertrauen den Produkten vieler Aktienunternehmen](#)
- CdW 13/2023: [Zehn Tipps für Ihr Wertpapierdepot](#)
- CdW 43/2022: [Aktien, Anleihen, Immobilien, Gold, Geld – was bleibt nach Inflation?](#)
- CdW 41/2022: [Inflation: Wie häufig schafften Aktien und Gold den Kaufkraftverlust?](#)
- CdW 29/2022: [Beim investieren zählt die Zeit mehr als der Zeitpunkt](#)
- CdW 01/2022: [Sparen fürs Alter: Unternehmerkapital mit bester Renditebilanz](#)
- Der Kapitalaufbau/Auszahlplanrechner der Allianz Global Investors: <https://de.allianzgi.com/de-de/service/anlegen-und-entnehmen>
- UK- Podcast „besser entscheiden“ Nummer 005 geht es um [Investmentsparpläne – so baut man sich ein Vermögen richtig auf!](#)

### Wichtige Hinweise:

Wenn börsennotierte Aktienunternehmen oder andere Finanzinstrumente genannt werden, sind dies keine Empfehlungen, sondern nur allgemeine Informationen.

Bei diesen Informationen handelt es sich um Werbung der Urban & Kollegen GmbH (UK) allgemeiner Art und beinhaltet u. U. keine vollständige Darstellung von Wertpapieren oder Märkten. Die in diesem Dokument enthaltenen Informationen genügen nicht allen gesetzlichen Anforderungen zur Gewährleistung der Unvoreingenommenheit von Anlageempfehlungen und Anlagestrategieempfehlungen.

Auch berücksichtigt die Darstellung von Marktentwicklungen u.U. keine Kosten, die beim Kauf oder Verkauf oder dem Halten von Wertpapieren entstehen. Die Wertentwicklung der Vergangenheit ist weder ein verlässlicher Indikator für die aktuelle oder zukünftige Wertentwicklung noch stellt sie eine Garantie für die Zukunft dar. Prognosen basieren auf Annahmen, Schätzungen, Ansichten und hypothetischen Modellen oder Analysen, die sich als nichtzutreffend oder nicht korrekt herausstellen können.

Mögliche wesentliche Risiken: Kursrisiken im Aktien-, Zins- und Währungsbereich sowie Bonitätsrisiken, die zu starken Kapitalverlusten führen können. Dieses Dokument enthält lediglich generelle Informationen. Diese stellen keine Anlageberatung bzw. Empfehlung dar. Keine Empfehlung oder Aufforderung zum Kauf von Finanzinstrumenten oder Anlagestrategien.

Diese Informationen können eine auf den persönlichen Kenntnissen und Erfahrungen, Anlageziele und finanziellen Verhältnisse des Anlegers zugeschnittene Aufklärung, über die mit Wertpapieren und Anlagestrategien verbundenen Risiken nicht ersetzen. Es wird keine Haftung für Verluste übernommen, die durch den Erwerb oder die Veräußerung von Wertpapieren oder Anlagestrategien auf Grundlage dieses Werbedokumentes entstanden sind.

Über Kosten, Provisionen und Risiken informieren die offiziellen Anlegerinformationen, Vertragsunterlagen, Faktenblätter und Verkaufsprospekte. Für Vollständigkeit, Aktualität und Richtigkeit des Inhalts übernehmen wir keine Haftung. Alle Meinungsäußerungen geben die aktuelle Einschätzung der Urban & Kollegen wieder, die jederzeit ohne vorherige Ankündigung geändert werden kann.

Die UK hat weder die Rechte noch die Lizenz zur Wiedergabe von evtl. dargestellten Handelsmarken, Logos oder Bildern erworben, die im Werbedokument dargestellt sind und dienen lediglich der Veranschaulichung.

Die Anlageberatung und Anlagevermittlung (§ 2 Abs. 2 Nr. 3 und 4 WpIG) bieten wir Ihnen ausschließlich als vertraglich gebundener Vermittler gemäß § 3 Abs. 2 WpHG für Rechnung und unter der Haftung der NFS Netfonds Financial Service GmbH, Heidenkampsweg 73, 20097 Hamburg (NFS) an. Die NFS ist ein Wertpapierinstitut gem. § 2 Abs. 1 WpIG und verfügt über die erforderlichen Erlaubnisse der Bundesanstalt für Finanzdienstleistungsaufsicht (BaFin). Weitere Informationen finden Sie in unseren Kundenerstinformationen sowie im [Impressum](#) der Urban & Kollegen GmbH Vermögensmanagement ([www.urban-kollegen.de](http://www.urban-kollegen.de)).

**Urban & Kollegen GmbH Vermögensmanagement**  
**Josef-Neumeier-Str. 2**  
**84503 Altötting**  
**Tel.: +49 (0)8671 / 9690-0**  
**Fax: +49 (0)8671 / 9690-11**  
**[info@urban-kollegen.de](mailto:info@urban-kollegen.de)**  
**[www.urban-kollegen.de](http://www.urban-kollegen.de)**